

## PROGRAM NOTE

## アリゾナ砂漠に雪が降りました。

温暖なツーサン市で冬を過ごす避寒客も異常気象にふるえあがりました。あっという間に渓谷も砂漠も雪化粧し、真昼の夢のような銀世界の登場に、メジャーリーグの野球選手もキャンプでの練習予定を変更。折からのゴルフの世界マッチプレーもタイガー・ウッズが雪でスタートできず、試合は順延となってしまいました。

日が暮れても降りしきる雪に孫たちは、シカゴに住んでいた頃を思い出して裏庭へ飛び出しました。シャベルを手に雪を掻いて、丸く固め、みるみるうちに雪だるまの誕生です。牡丹雪のような大きな雪片は、湿気を含んでいるので、握りしめるとすぐに氷のように固まります。アメリカの雪だるまは三段です。頭にはバケツを帽子にして被せ、赤い人参でとんがり鼻をつけると出来上がり。翌日は、青空の広がる快晴でしたが、凍てつく夜を過ぎて雪だるまは、誇らしげに朝日に輝いていました。サビナ山脈に降った雪が解けて溪流の水となり、砂漠を潤すと無数のサボテンが息をふきかえます。干しあがっていた大地がよみがえり春の足音がきこえてくるようです。



Shiho Takeda

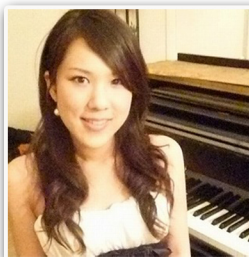
shiho@email.arizona.edu

URL: Shihopiano.yolasite.com

## 人物紹介：ピアニスト 武田 志保 さん

放送日：3月2日&amp;9日

2歳でピアノレッスンを始める。日本の中央大学で法学学位を取得後、アリゾナ大で数学学位と物理学副専攻を取得、さらに音楽を勉強すべくアリゾナ大学でZumbro教授、Dr.Fan先生に学ぶ。ピアノ協奏曲コンクールで2位を受賞、そして、南アリゾナオーケストラやピマカレッジオーケストラとソロイストとして共演。他に様々な楽器とのコラボレーション、教会や学校のコーラスの伴奏など。今春の演奏スケジュールとしては、3月にはツーサン市内の日本レストランや教会でのコンサート、大学ではチェリストとラフマニノフ ソナタを含むコンサート、そしてイエス様の受難週と復活祭をひかえてマタイ受難曲を含むバハ以前の作曲家の合唱のコンサートのハーブシコードやオルガン伴奏をいたします。4月は市内の教会にてベートーベンの合唱幻想曲（独走ピアノと管弦楽を含む合唱曲）などを演奏いたします。よろしくお願いします。



## 人物紹介：自己完成をめざして 立部 愛香 さん

放送日：3月16日

福岡県出身。高校で音楽（ピアノ）を専攻し、さらに学びを深めるために留学。アメリカ入国の際に入国期限でトラブルにまきこまれたり、英会話にまだ馴れず、人一倍苦労しながらも自分の目的に向かって修行中。趣味は料理。優しく明るい声が魅力。



## 朗報！ 日本語番組を 試験的に再放送

HCJB (オーストラリア)のキックブッシュ番組編成部長からの連絡で、来る3月31日(日)から日本語番組が夜の時間にも試験的に放送されます。放送時間 1100 UTC (日本時間午後8時) / 周波数 15400 kHz 番組は、朝に放送された番組の再放送となります。週末の早起きが辛い方には朗報ですが、夜8時台の受信状態が果たして良いかどうかが気になるところです。放送がはじまりましたら受信報告をお寄せくださるようお願い致します。

『サタデー・トーク』		『バイブル・トーク』	
きき手 尾崎一夫		東京淀橋教会 峯野龍弘主管牧師	
毎週土曜日放送		毎週日曜日放送	
3月 2日	ピアニスト 武田志保さん（1）	3月 3日	聖書遊覧バス
3月 9日	ピアニスト 武田志保さん（2）	3月10日	聖書遊覧バス
3月16日	留学してピアノ修行中 立部愛香さん	3月17日	聖書遊覧バス
3月23日	受難週特集：十字架をめぐる人々	3月24日	リスナーからの「お便り交換」の時間
3月30日	イースター特集：主のよみがえり	3月31日	聖書遊覧バス
放送後の番組は、ホームページ（ <a href="http://japanese.hcjb.org">http://japanese.hcjb.org</a> ）のトップページ左側メニューにある『インターネット放送』のリンクページからお聴きいただけます。（mp3形式）			
放送時間：日本時間午前7時半～8時		放送周波数： 15525kHz 19mb)	
（米国アリゾナ制作／オーストラリア送信）			

HCJB 日本語放送

新住所：HCJB (日本語放送) 5701 N INDIAN TRAIL TUCSON AZ 85750 USA